

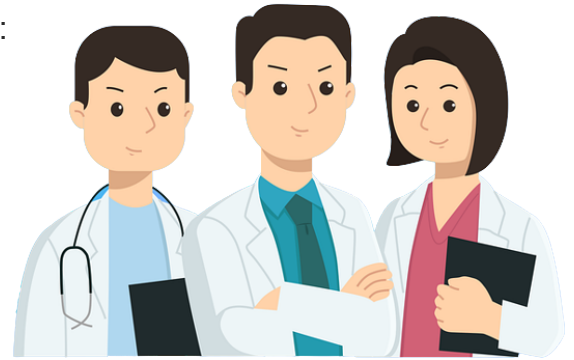


# Help Me Grow Maine

## Kijan Help Me Grow Sipòte w ak pratik ou a?

Kòm yon pwofesyonèl swen sante, ou konprann enpòtans kritik deteksyon ak entèvansyon bonè lakay pasyan w ap sèvi yo. Help Me Grow ap sipòte w nan pran swen pasyan ou yo nan bay sèvis sa yo:

- ▶ Depistaj devlopman gratis atravè Ages & Stages Questionnaires®
- ▶ Konsèy pou paran, aktivite, ak enfòmasyon itil
- ▶ Referans ak koneksyon nan resous kominotè ki disponib
- ▶ Swivi ak fanmi yo pou asire timoun yo resevwa sèvis yo bezwen yo
- ▶ Rezilta pataje efò kowòdinasyon swen nou yo pou ranfòse relasyon ant oumenm ak pasyan ou



## Kijan Help Me Grow Maine Fonksyone?

Founisè a refere fanmi an nan HMG Maine.

HMG bay enfòmasyon sou devlopman timoun epi li ofri tès depistaj devlopman.

HMG oryante fanmi yo nan sèvis lokal devlopman timoun ansanm avèk sèvis konplèmanè yo.

HMG fè swivi ak fanmi an pou asire bon koneksyon ak sèvis yo epi ofri tès depistaj adisyonèl.

Si sa nesesè, HMG fè referans adisyonèl.

## Èske ou te Konnen?

91% timoun nan Maine te resevwa yon vizit medikal prevantif nan ane ki sot pase a, byen pi wo pase mwayèn nasyonal 82%.

Prèske 1 sou 4 timoun nan Maine gen bezwen swen sante espesyal.

2 sou 3 timoun nan Maine ki gen laj 9 mwa ak 3 zan pa te resevwa yon tès depistaj devlopman.



211 Maine

Telefòn Administratif: 1-833-714-7969

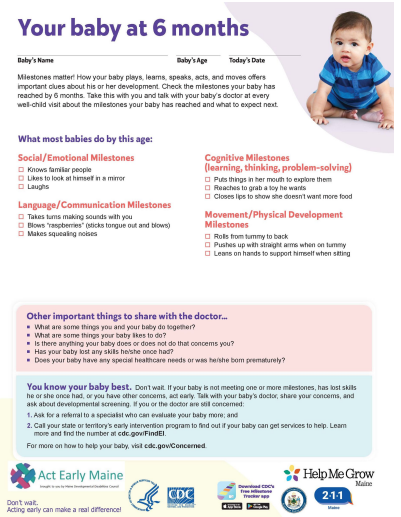
HelpMeGrow@maine.gov

<https://www.maine.gov/dhhs/ocfs/support-for-families/child-development>

## Èske pratik ou an ankouraje siveyans devlopman ak siveyans?

Aprann siy yo. Aji bonè. Lis verifikasyon etap enpòtan yo fè devlopman siveyans fasil:

- ▶ Dapre etap enpòtan nan Akademi Ameriken pou Pedyatri (AAP)
- ▶ Ede w fè siveyans nan devlopman sistematik jan AAP rekòmande
- ▶ Koresponn ak vizit sipèvizyon sante pou laj 2 mwa jiska 5 an
- ▶ Paran yo dwe ranpli, prepare yo pou repons pi egzat nan tès depistaj devlopman yo



## Èske Pratik ou an Ofri Depistaj Devlopmanal?

Wi!

Help Me Grow Maine ka ede avèk:

- Swivi sipò pou fanmi yo
- Mete ajou anyè resous pou referans ak koneksyon pou sèvis yo
- Asistans nan enskripsyon pou fanmi yo
- Konsèy pou paran, aktivite, ak lòt enfòmasyon itil
- Fòmasyon pou anplwaye sou devlopman siveyans / tès depistaj

Poko!

Help Me Grow Maine ka ede ak tout bagay ki mansyone, PLUS:

- Etabli yon tès depistaj fòmèl pwosesis pou pratik la

## Kijan ou ka konekte pasyan ou yo pou Help Me Grow Maine?

MANDE yon fanmi pou rele 211 / Help Me grow pandan oswa apre yon vizit byennèt.

REFERE lè ou ranpli yon fòm referans wap jwenn sou sit entènèt nou an.

RELE 211 epi mande pou Help Me Grow. Espesyalis Resous nou yo pral kontakte fanmi an.

Depatman Sante ak Sèvis Imen (DHHS) pa fè diskriminasyon.

Referans:

- Se Help Me Grow Florida ki ban nou enfòmasyon ak plan sa yo. Yo te fè ti chanjman pou sipòte modèl Help Me Grow Maine.
- Sibvansyon Blòk Sèvis Sante Matènèl ak Timoun Tit V: Evalyasyon Bezwen ak Kapasite 2020 pa Depatman Sante ak Sèvis Imen Maine CDC.

